

I SAWYER-projektet analyserade vi hur den dubbla digitala och gröna övergången (Dubbelövergången) kommer att förändra arbetena i sektorn för möbeltillverkning år 2030.

[CIRCULARFURNITURE-SAWYER.EU](https://circularfurniture-sawyer.eu)

Syften

Dubbelövergången (grön och digital) kommer att ha stor påverkan på EU:s möbelsektor under de kommande åren och decennierna.

I SAWYER-projektet analyserade vi hur **Dubbelövergången kommer att förändra arbetena i sektorn för möbeltillverkning** i framtiden.

SAWYER byggde upp sin analys på resultaten från DIGIT-FUR-projektet som analyserad påverkan från den **digitala omvandlingen** av möbelbranschen och sektorns huvudsakliga yrkesprofiler.

Vi integrerade resultaten från DIGIT-FUR med förväntad påverkan på sektorns **övergång till en mer cirkulär ekonomi**. Det slutliga resultatet är en detaljerad analys av förutsedda förändringar i **elva huvudsakliga yrkesprofiler** i sektorn som en följd av Dubbelövergången år 2030.

Analyserade yrkesprofiler

- Försäljnings- och marknadschefer
- Chefer inom tillverkning
- SCM-chef (Inköps- och distributionschefer m.fl.)
- Underhålls- och reparationsingenjör (maskinunderhålls- och reparationsarbetare)
- Möbeldesigner
- Möbelsnickare m.fl.
- Trämaskinsverktygsställare och trämaskinsskötare
- Tapetserare m.fl.
- Sågverksoperatörer
- Möbelmontörer
- Övriga fabriksarbetare

Detta projekt har finansierats av den europeiska kommissionens ansökningsomgång: Stöd för social dialog VP/2018/001. Bidragsavtalets referens: VS/2019/0027.



CENFIM
Furnishings Cluster

European Federation
of Building
and Woodworkers



E F I C
European Furniture Industries Confederation

FLA
FEDERLEGNOARREDO

UEA

Med ekonomiskt stöd från Europeiska unionen. Den Europeiska kommissionen stöd av denna publikation innebär inte ett godkännande av innehållet, som enbart återger författarnas syn, och kommissionen kan inte hållas ansvarig för användningen som kan företas baserad på de ingående uppgifterna.
© CENFIM 2021 / Kopiering tillåten med angivande av källan.

Dubbelövergången påverkan på möbelin- dustrin inom EU

Prognos för sektorn år 2030 som resultat av dess cirkulära ekonomiövergång och digitala omvandling

[CIRCULARFURNITURE-SAWYER.EU](https://circularfurniture-sawyer.eu)



SAWYER
SKILLS AND SAFETY NEEDS IN A
CIRCULAR FURNITURE SECTOR
www.circularfurniture-sawyer.eu

Slutgiltigt rapport

1 Projektets slutgiltiga rapport, med alla resultat, finns tillgänglig på **10 språk**. Den kan laddas ned, tillsammans med andra tekniska rapporter, från circularfurniture-sawyer.eu/downloads/

Resultat

- 2 Identifikation av de huvudsakliga rättsliga och frivilliga instrument, andra riktlinjer och strategier som kommer att påverka sektorns cirkulära övergång.
- 3 Prognos för hur sektorn kommer att vara år 2030 som följd av den cirkulära övergången.
- 4 Analys av hur Dubbelövergången kommer att förändra de arbetsuppgifter som för närvarande utförs av de elva mest framträdande yrkesprofilerna i sektorn.
- 5 Prognos över vilka förändringar som kommer att ske i dessa yrkesprofiler från ett arbetsmiljö- och säkerhetsperspektiv. Vi identifierade vilka risker som kommer att förbli oförändrade och vilka som kommer att läggas till, öka, minska eller försvinna.
- 6 Nya kunskaper, förmågor och kompetenser som dessa yrkesprofiler kommer att behöva i denna framtidsbild.
- 7 De huvudsakliga initiativ som inför runt Europa för att främja denna övergång till en mer cirkulär ekonomi.
- 8 Slutsatser och rekommendationer för våra lagstiftare, företag, tillsynsmyndigheter för yrkesutbildning och leverantörer.

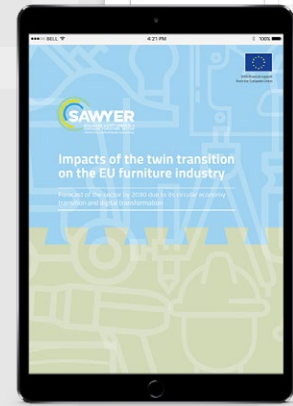
Cabinet-maker and related workers ISCO 7522

2020 Occupational profile

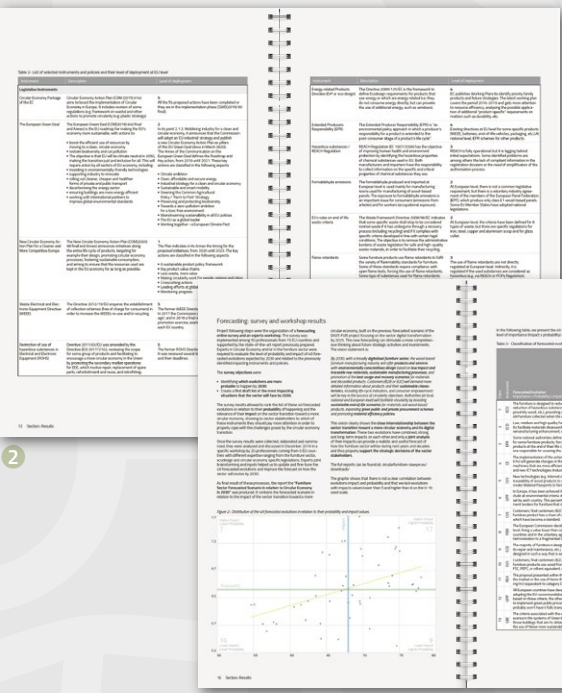
Tasks changes

2025/30 Occupational profile

Skills and competences needs



Conclusions



Cabinet-maker and related workers ISCO 7522

2020 Occupational profile

Hazards and risks changes

2025/30 Occupational profile

Skills and competences needs

