

En el proyecto SAWYER hemos analizado como la doble transición digital y verde (Twin Transition) va a transformar los puestos de trabajo de la industria europea del mueble en el año 2030.

CIRCULARFURNITURE-SAWYER.EU

Objetivos

La doble transición digital y verde, o *Twin Transition* en inglés, va a tener un gran impacto en el sector del mueble de la UE durante los próximos años y décadas.

En SAWYER hemos analizado como la *Twin Transition* va a **transformar los puestos de trabajo del sector de la fabricación de mobiliario** en el futuro.

El punto de partida de SAWYER ha sido el proyecto DIGIT-FUR, en el cual analizamos las consecuencias de la **transformación digital** en la industria del mueble y en los perfiles ocupacionales clave del sector.

Hemos integrado los resultados de DIGIT-FUR con las consecuencias esperables de la **transición a una economía más circular** del sector. El resultado final es un exhaustivo análisis de los cambios previstos en **once perfiles ocupacionales** clave del sector debidos a la Twin Transition en el año 2030.

Perfiles ocupacionales analizados

- Directores de ventas y comercialización
- Directores de producción industrial
- Directores de la cadena de suministro
- Técnicos de mantenimiento y reparación
- Diseñadores de muebles
- Ebanistas y trabajadores afines
- Reguladores y operadores de máquinas de labrar madera
- Tapiceros y trabajadores afines
- Operadores de instalaciones de procesamiento de la madera
- Montadores de muebles
- Trabajadores de fábrica

Este proyecto ha sido financiado por la convocatoria de la Comisión Europea: apoyo al diálogo social VP/2018/001. Referencia de contrato de subvención VS/2019/0027.



CENFIM
Furnishings Cluster

European Federation
of Building
and Woodworkers



E F I C
European Furniture Industries Confederation

FLA
FEDERLEGNOARREDO

UEA

Con el apoyo financiero de la Unión Europea. El apoyo de la Comisión Europea para la producción de esta publicación no constituye una aprobación del contenido, el cual refleja únicamente las opiniones de los autores, y la Comisión no se hace responsable del uso que pueda hacerse de la información contenida en la misma.

© CENFIM 2021 / Reproducción autorizada siempre que se cite la fuente.

Impactos de la doble transición digital y verde (Twin Transition) en la industria europea del mueble

Predicción del sector para el 2030 por su transición a una economía más circular y su transformación digital

CIRCULARFURNITURE-SAWYER.EU



SAWYER
SKILLS AND SAFETY NEEDS IN A
CIRCULAR FURNITURE SECTOR
www.circularfurniture-sawyer.eu

Informe final

1 El informe final del proyecto, con todos los resultados, está disponible en **10 idiomas**. Se puede descargar, junto con otros informes técnicos, en circularfurniture-sawyer.eu/downloads/

Resultados

- 2 Identificación de los instrumentos legislativos y voluntarios que impactarán de manera directa en la transición circular del sector.
- 3 Definición del escenario de cómo creemos que será el sector debido a su transición circular en el año 2030.
- 4 Análisis de como la *Twin Transition* cambiará las tareas actualmente desempeñadas por los once perfiles ocupacionales más característicos del sector.
- 5 Pronóstico de los cambios que se van a producir en materia de seguridad y salud laboral. Riesgos que se van a mantener invariables y aquellos que van a emerger, aumentar, disminuir o desaparecer.
- 6 Nuevos conocimientos, habilidades y competencias que van a requerir los perfiles profesionales en el escenario futuro.
- 7 Principales iniciativas que se están desplegando en Europa para impulsar la transición a una economía más circular.
- 8 Conclusiones y recomendaciones para nuestros legisladores, empresas y entidades reguladoras y proveedoras de Formación Profesional.

Cabinet-maker and related workers ISCO 7522

2020 Occupational profile

Current profile description

Tasks changes

2025/30 Occupational profile

Profile tasks forecast

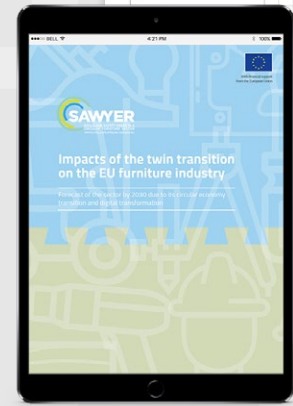
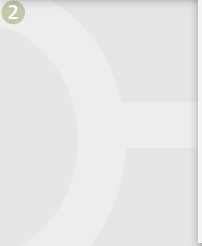


Table 1: List of legislative and policy instruments that will impact the sector



Cabinet-maker and related workers ISCO 7522

2020 Occupational profile

Hazards and risks changes

2025/30 Occupational profile

Skills and competences needs

Conclusions

